



**Оформление интерьеров Центров образования
цифрового и гуманитарного профилей
(«Точка роста»)
в Курганской области**

Требования к помещениям и брендированию Центра

1. Зонирование помещений в Центре осуществляется с учетом действующих нормативных документов в части требований, предъявляемых к помещениям, в которых осуществляется образовательная деятельность. Рекомендуется зонирование помещений согласно современным и актуальным стандартам зонирования общественных пространств (открытые пространства, энергосберегающие технологии, использование возможностей для написания на стенах и др.).
2. Центр должен быть расположен не менее чем в двух помещениях общеобразовательной организации площадью не менее 40 квадратных метров каждое и включать следующие функциональные зоны:
 - кабинет формирования цифровых и гуманитарных компетентностей, в том числе по предметным областям «Технология», «Математика и информатика», «Физическая культура и ОБЖ»;
 - - помещение для проектной деятельности, которое зонировано по принципу коворкинга, включающего шахматную зону и медиазону.
3. Оформление Центров должно выполняться с использованием фирменного стиля Центра «Точка роста» (брендбука).

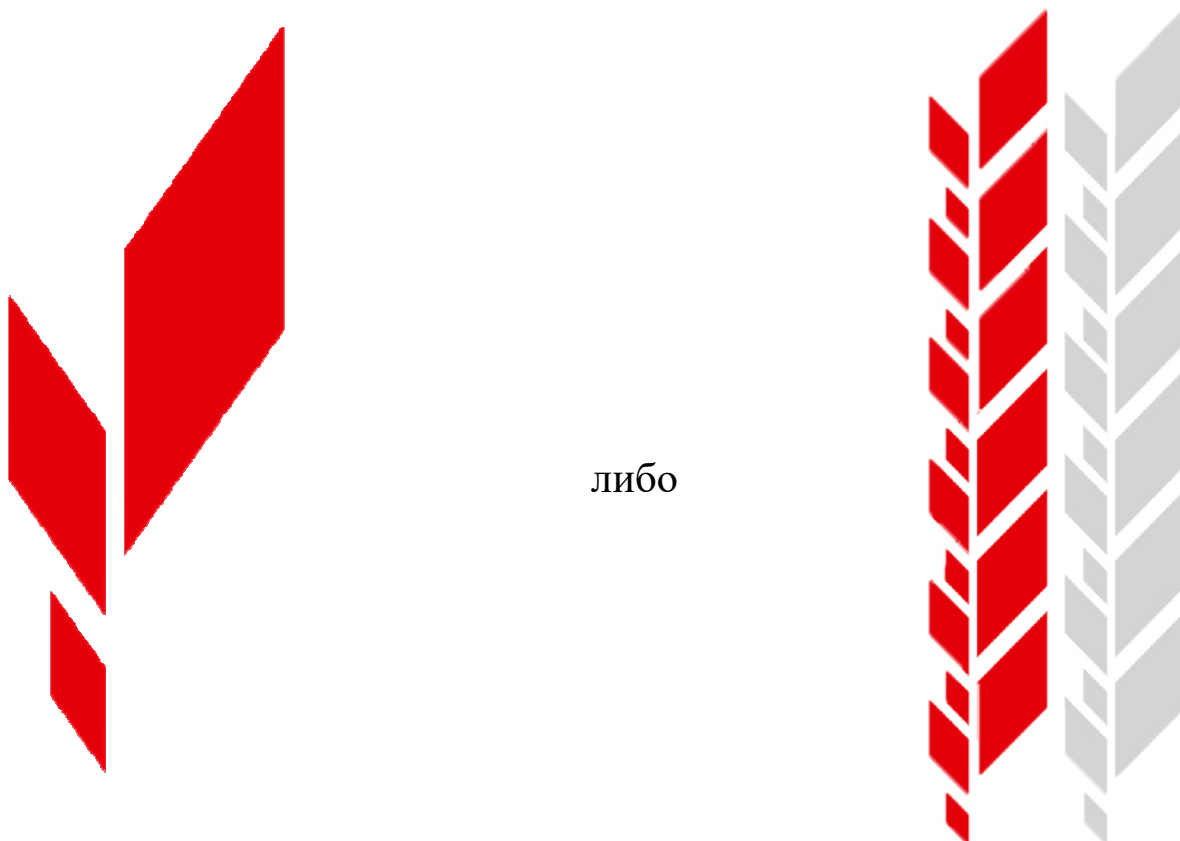
Общие рекомендации по оформлению помещений

Учебные классы светлые, с использованием нейтрального серого цвета в напольном покрытии.

Цвет стен – светло-серый. Стеллажи изготавливаются на заказ или заменяются обычными сквозными прямоугольными. Используются для хранения и одновременно подчеркивают деление помещения на функциональные зоны.

Красный – динамичный цвет, рекомендуется использовать небольшими вкраплениями, как акцент. Красным цветом (либо в сочетании с серым и его вариациями) может быть окрашена небольшая часть мебели, рисунок на стенах в виде фирменного графического паттерна.

Паттерн наносится фрагментарно на стены.

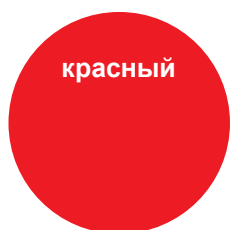


Варианты нанесения паттерна: предпочтительно нанесение краской непосредственно на стену с помощью штампа.

Допустимые варианты: аппликация из рекламной пленки (ogasal) соответствующего цвета, фотообои.

Жалюзи на окнах наилучшим образом будут смотреться в белом либо сочетании белого и красного цветов.

Используемые цвета:



Элементы мебели,
текстиль, декор,
графика



Текстиль,
декор,
графика



Элементы
декора,
графика

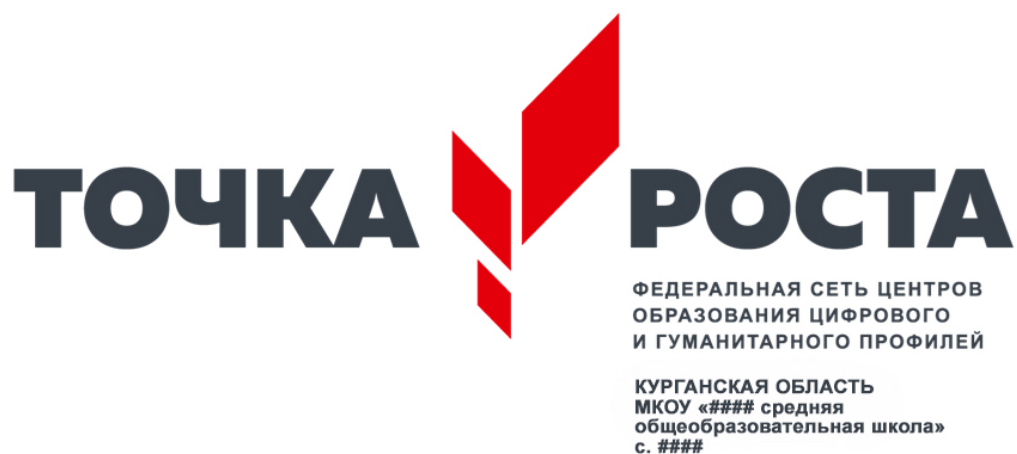


Потолки, окна,
двери,
мебель или ее
элементы



Стены

Типовая вывеска на фасад



Вывески изготавливаются по общему шаблону, включающему название населенного пункта и общеобразовательной организации.

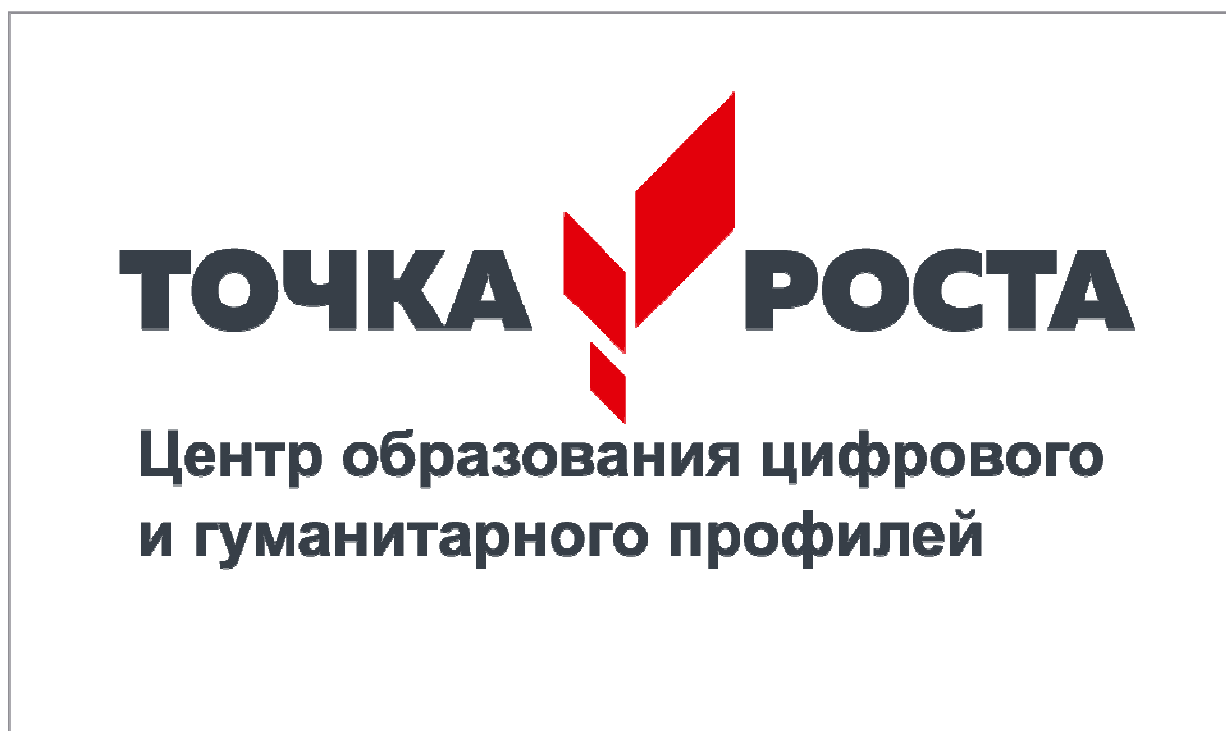
Спецификация:

Размер вывески 60×35 см

Основание — белый пластик 5 мм.

Логотип — объемные буквы.

Типовая табличка на входе в помещение



Табличка помещается непосредственно на двери помещения или на стене рядом с ней. Ширина стандартной таблички 25 см, макет может быть пропорционально масштабирован в разумных пределах в зависимости от особенностей конкретного помещения.

Спецификация:

Белый пластик ПВХ 3 мм с прямой полноцветной печатью или аппликацией из пленки (oracal).

Логотип для размещения на стене кабинета



либо



Непосредственно в кабинетах размещается логотип без дополнительных надписей. При выборе места расположения учитывается планировка помещения: логотип находится напротив входа или непосредственно в зоне видимости. Логотип располагается в верхней трети стены, без перекрывания его предметами интерьера (например, шкафами).

Спецификация:

Ширина логотипа 1,5 м (логотип может быть пропорционально масштабирован в разумных пределах в зависимости от особенностей конкретного помещения).

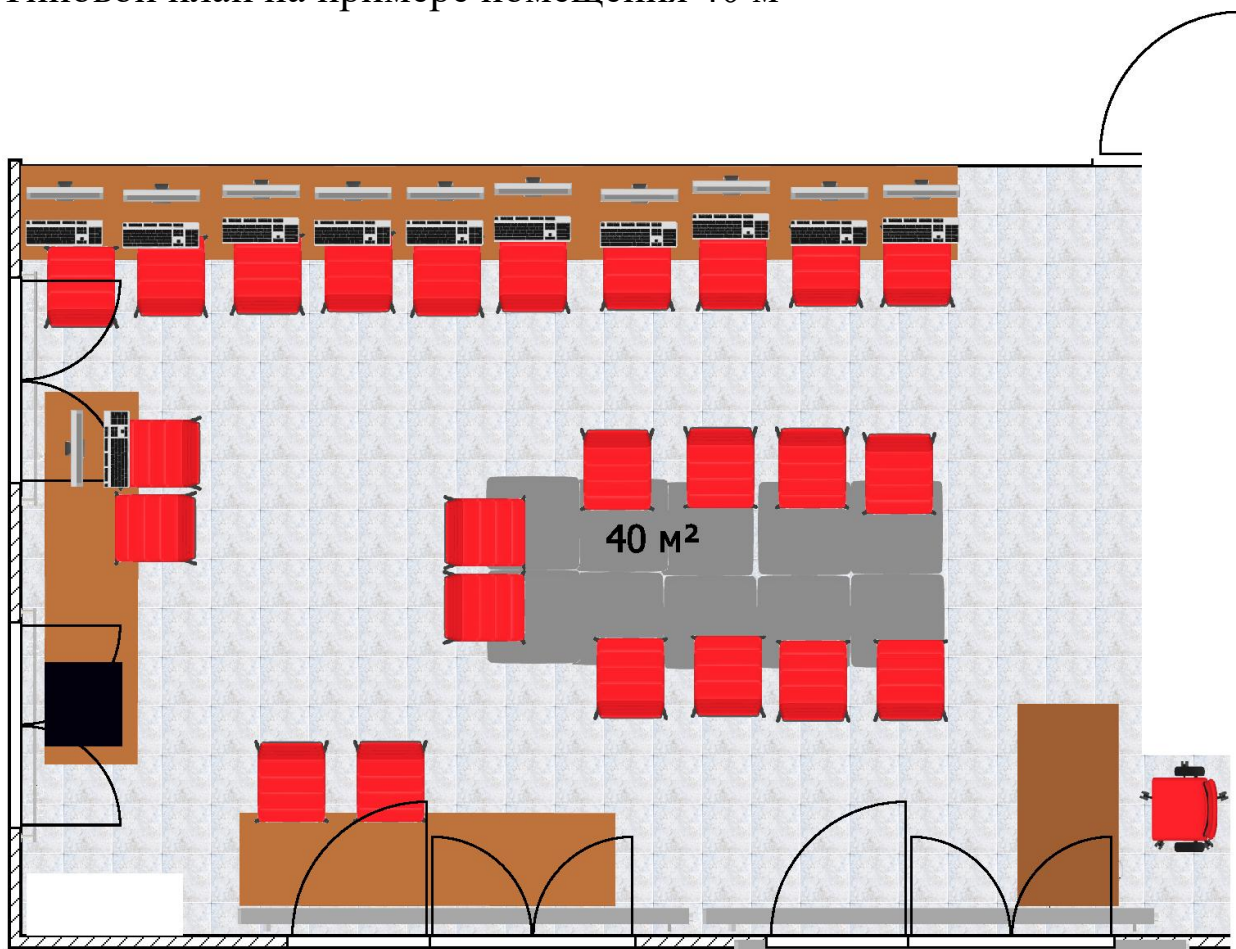
Объемные буквы толщиной 30 мм, без подсветки.

Предпочтительный материал пластик, при малом бюджете можно использовать пенопласт, либо иные материалы.

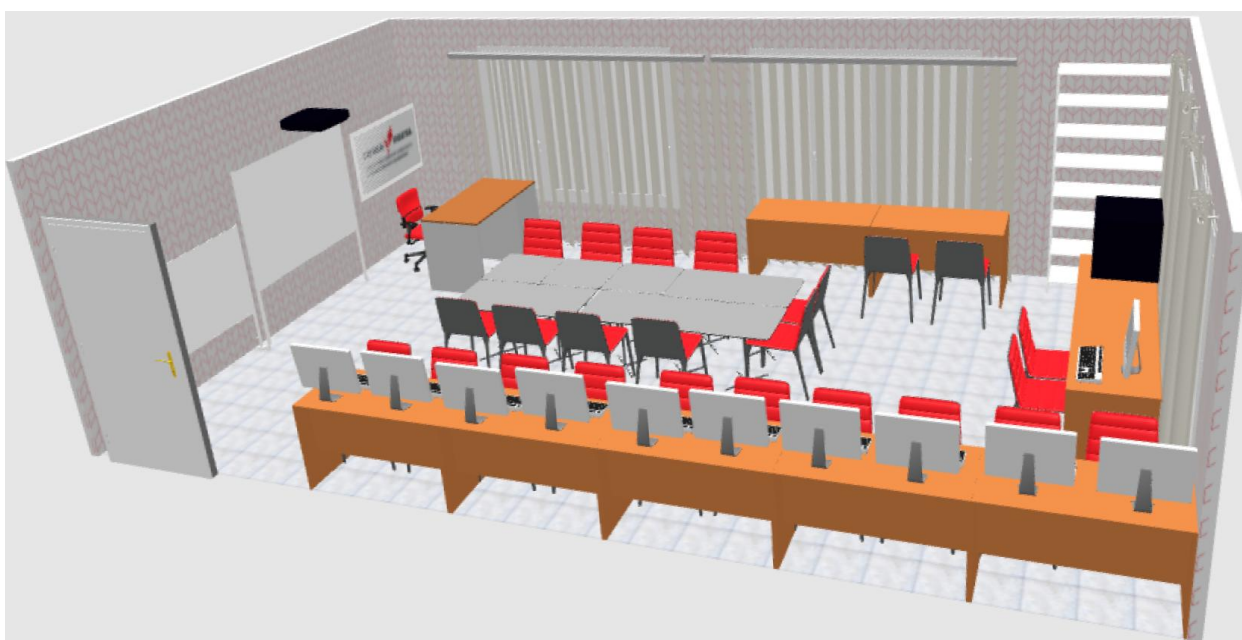
При малом бюджете возможно нанесение логотипа краской непосредственно на стену с помощью штампа.

Кабинет формирования цифровых и гуманитарных компетенций

Типовой план на примере помещения 40 м²

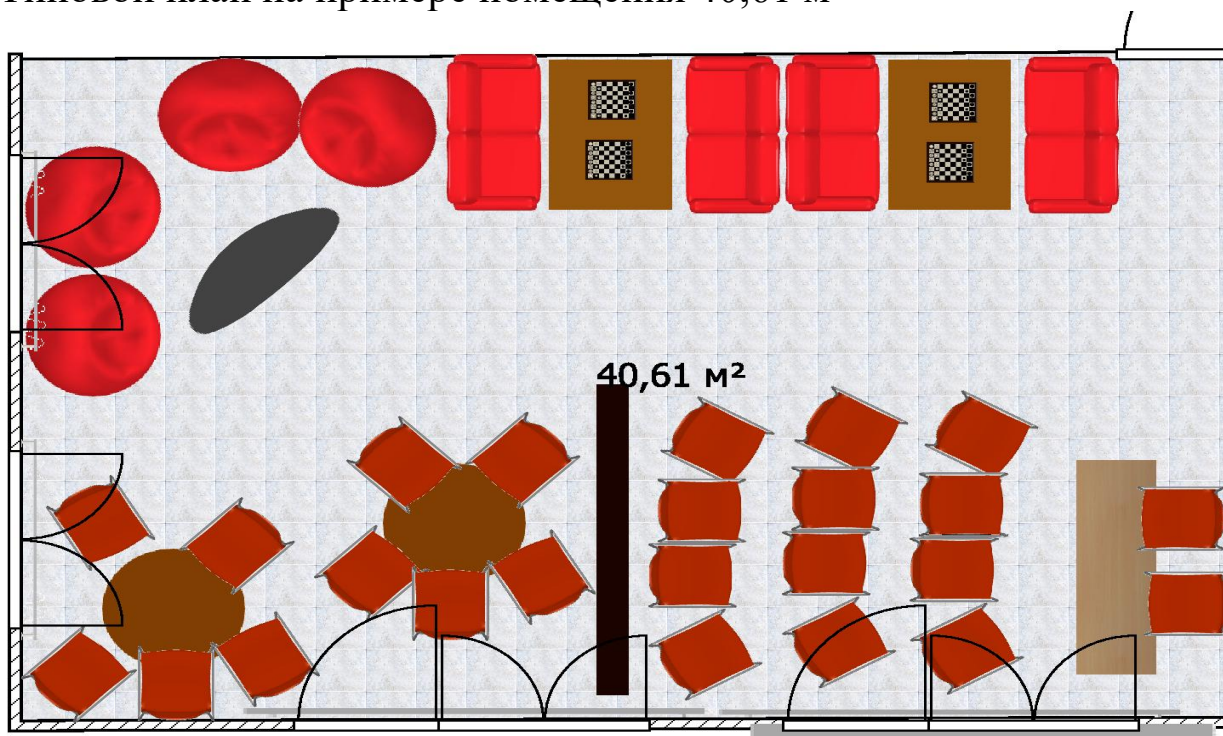


Визуализация



Кабинет формирования цифровых и гуманитарных компетенций

Типовой план на примере помещения 40,61 м²



Визуализация



Вариант дизайна кабинета для проектной деятельности



В помещениях небольшого метража зона отдыха формируется из пуфов (серой либо красной расцветки). При необходимости их можно убрать и расставить стулья для формирования мини-лектория.

Стена декорируется фирменным паттерном аналогично с кабинетом формирования цифровых и гуманитарных компетенций.

В шахматной гостиной и зоне отдыха также можно использовать паттерн или декоративную композицию.

По желанию стена с проектором может быть окрашена грифельной краской или выполнена в виде маркерной доски.